

人につながる  
あらゆるニーズに  
お応えします

# 「人」が活きる、 「人」が育つ、「人」を支える。

「人」の力で、貴社の経営・人事を  
トータルサポートします。

JR東日本パーソネルサービス(JEPS)では、  
「人」に関する経営戦略をトータルにサポートしています。

適材適所の人材配置やキャリア開発支援、  
福利厚生等の社内環境の整備によって「人」の力を最大化し、  
お客様の経営体質を強化すること  
それが、私たちJEPSの使命だと考えています。



## 企業理念

私たちは、高い能力と専門知識を有する人材の供給  
や育成など、「人」に関する経営戦略をトータルに  
サポートすることで、JR東日本グループをはじめ  
顧客企業の発展に貢献することを目指します。  
そのために、社員一人ひとりが迅速かつ正確な業務  
遂行と柔軟な思考のもとに、お客様のニーズに即応  
したサービスの提供を第一として、お客様の信頼  
と満足を得られるように努力してまいります。

## 行動指針

### 【お客様の満足】

私たちは、プロフェッショナル集団として、  
お客様のニーズにお応えいたします。

### 【お客様の信頼】

私たちは、常にサービスの質的向上を心がけ、  
お客様の信頼にお応えいたします。

# JEPSは7つのアプローチで、お客さまの経営強化をサポートします。

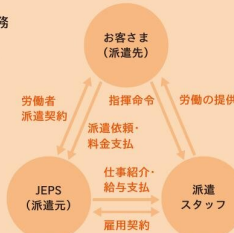
## 人材サービス

「人材派遣サービス」では、お客さまの業務効率化に最適な人材をタイムリーに派遣し、安定した就業によりパフォーマンスを発揮できるようサポートいたします。「人材紹介サービス」では、お客さまの人事戦略のお役に立てるよう採用活動の効率化を実現いたします。



### ■ 人材派遣

- オフィス関連
  - 総務事務・営業事務など各種事務
  - 資料作成
  - CAD・DTPオペレーター など
- サービス関連
- テレフォンオペレーター
  - インフォメーション
  - 販売職 など



### ■ 紹介予定派遣サービス

### ■ 有料職業紹介サービス

## アウトソーシング(業務委託)

さまざまな業種で培った経験と蓄積されたノウハウ、独自の研修・教育システムによる人材力をフルに活用し、お客さまの業務を効率的かつ確実にサポートします。また、BPOによる自社内業務の負担軽減による本来業務への集中やスタッフ管理に関するコストダウンを実現します。



### ■ 案内・インフォメーション

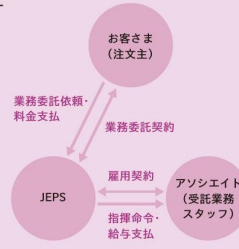
- 駅ビル・ショッピングセンター
- 博物館
- 企業受付
- 駅構内 など

### ■ 宣伝・販促サポート

- 各種キャンペーン

### ■ ビジネスサポート

- コールセンター
- 採用事務代行
- データ入力・PDF化
- 封入・発送 など



## シェアードサービス

人事関連業務のプロフェッショナルとして、「高い生産性」と「高い業務品質」によるサービスを提供いたします。また、多様な価値観のニーズに応える福利厚生サービスの提供を通じ、各社の健康経営をサポートいたします。



### ■ 給与計算関連業務

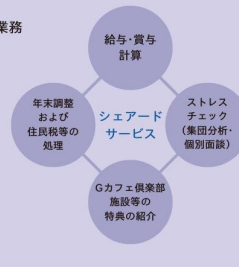
- 人事給与システム導入支援
- 給与・賞与計算、住民税の改定業務
- 年末調整(Web対応可能)
- マイナンバーおよび自己申告書の登録業務

### ■ 福利厚生サービス

- JR東日本Gカフェテリア倶楽部

### ■ 健康経営

- ストレスチェック



## JR東日本総合研修センター(教育・研修受託)

JR東日本およびグループ各社の人材育成に関する研修の企画運営を行っています。企業の成長と発展を実現するマネジメント、中堅、新人に対する人材開発研修および鉄道事業に求められる専門知識・技術・技能の習得を目指す研修を実施しています。また、動力車操縦者養成所に指定されています。



### ■ JR東日本およびグループの人材開発研修

- 経営幹部・マネジメント層、将来のビジネスリーダー、中堅・新入社員の研修

### ■ 「安全」、「サービス」に関する教育

- 事故の歴史展示館を活用した全社員教育 ● 安全講演
- 安全体験研修 ● サービス介助士資格取得研修

### ■ 鉄道事業に関わる車両および地上設備の技術・技能研修

- 各分野のエキスパート・応用・基礎活用・入門の各研修

### ■ 乗務員養成

- 運転士養成 ● 車掌養成

## コンサルティング

人事・厚生に関する知識・技能・経験を駆使し、法令等の遵守体制構築ならびに最適な運用を支援します。また、新卒・中途採用の広報活動および選考業務のサポートにより、企業基盤づくりの支援も行っております。



### ■ 人事・労務コンサルティング

- 人事・賃金等制度改正
- 就業規則整備・改正
- 労働関係法令遵守調査
- 法改正対応支援

### ■ 採用支援

- 採用戦略づくりのサポート
- 広報媒体の企画、提案・制作
- 応募者データ管理

コンサルティングフロー



## 教育・研修サービス

人材育成には、社員一人ひとりの個性を尊重し、計画的・意図的・中長期的な視点を持つことが何よりも大切です。お客さまの業種・業務形態・社内環境などを分析し、ニーズにフィットした高品質なカスタマイズプログラムをご提供します。



### ■ オーダーメイド型研修

お客さま企業の組織力を高めるため、人材育成ニーズに合わせた階層別・DX関係など、あらゆるテーマの研修企画・実施をお手伝いします。また、LMS(学習管理システム)の導入・利活用もご支援いたします。

### ■ ワークেশン型研修

ワークেশンを活用した新しい研修プログラムを通じて、これまでの価値観や常識にとどまることなく、社員個人の視野を広げます。

### ■ オープンセミナー(公開講座)

1名様から参加できる公開セミナーです。階層別やテーマ別のメニュー等、各種コースをご用意しています。

### ■ 組織診断サービス

診断で明らかになった課題に組織で取り組むことで、社員の意欲や能力を引き出し、企業の発展を実現します。

## グローバル関係サービス

JR東日本グループの鉄道事業を中心とした海外施策の支援を通じて国際事業ビジネスの推進、グローバル人材の育成に貢献します。

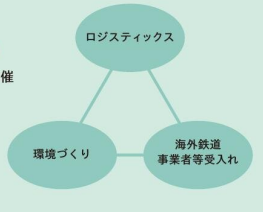


### ■ 海外事業プロジェクト推進支援

- インド高速鉄道プロジェクトにおける人材育成
- 海外鉄道事業者等の視察受入れ
- 渡航後方支援
- 技能実習生受入れ

### ■ グローバル人材の育成

- グローバル関連セミナーの開催



# Company Profile

## 会社概要

2021年8月1日現在

<b>会社名</b>	株式会社 JR東日本パーソナルサービス (略称: JEPS)	<b>会社 代表者</b>	代表取締役社長 奥石 逸樹
<b>本社 所在地</b>	東京都新宿区西新宿一丁目23番7号 新宿ファーストウエスト13階	<b>主要 出資会社</b>	株式会社 JR東日本グリーンパートナーズ
<b>会社 設立日</b>	2002(平成14)年10月1日	<b>主な 取引銀行</b>	みずほ銀行、三菱UFJ銀行
<b>資本金</b>	100百万円	<b>主な 事業内容</b>	JR東日本のグループ力を活かした幅広い募集活動と信頼の高い教育システムにより、高度なスキルとマナーを身につけた人材を派遣し、さまざまなビジネスシーンの人材ニーズにお応えします。 また、人事・厚生のプロ集団として、知識、技能、経験を駆使し、法令等の遵守体制構築を支援するとともに、着実な運用を支援してまいります。新卒・中途採用の広報活動および選考業務のお手伝いもいたします。
<b>許可番号</b>	労働者派遣事業 派13-080591 有料職業紹介事業 13-ユ-080501		
<b>株 主</b>	東日本旅客鉄道株式会社 (100%)		

# Company History

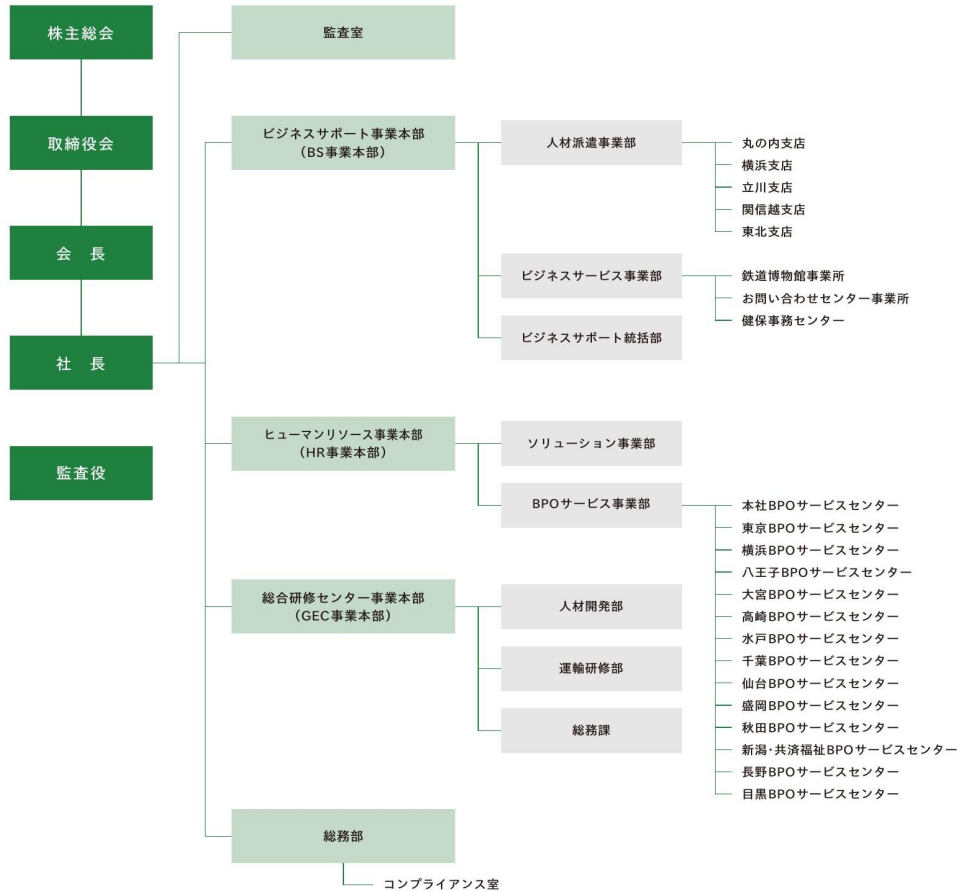
## 沿革

- 2002(平成14)年10月 ● 株式会社ジェイアール東日本パーソナルサービス設立 (JR東日本からの人事・厚生等業務の受託を開始)
- 2003(平成15)年 4月 ● ビジネスサポート事業本部設置(労働者派遣事業を開始)
- 2004(平成16)年 7月 ● 仙台支店設置
- 2004(平成16)年11月 ● 総合研修センター事業本部設置 (JR東日本動力車乗務員養成センター業務の受託を開始)
- 2005(平成17)年 4月 ● プライバシーマーク取得
- 2005(平成17)年 7月 ● 大宮支店設置
- 2005(平成17)年 9月 ● 共済・福祉センターの業容拡大 (JR東日本カフェテリアプラン業務の受託を開始)
- 2006(平成18)年 4月 ● 研修関係業務の再編(研修事業の業務執行体制を強化)
- 2006(平成18)年10月 ● 鉄道博物館運営プロジェクト設置(鉄道博物館運営業務の受託体制を整備)
- 2007(平成19)年 3月 ● 丸の内支店設置
- 2007(平成19)年 4月 ● ビジネスサポート事業本部の組織再編(営業部を設置し、労働者派遣事業の営業体制強化)
- 2007(平成19)年 4月 ● 横浜支店設置
- 2007(平成19)年 8月 ● 株式会社JR東日本パーソナルサービスに商号変更
- 2007(平成19)年10月 ● 鉄道博物館事業所設置
- 2008(平成20)年10月 ● 立川支店設置
- 2009(平成21)年 7月 ● ヒューマンリソースディベロップメント事業本部の組織再編(コンサルティング事業部とオフィスサポート事業部に再編)
- 2010(平成22)年 3月 ● テレマーケティング事業部の業容拡大 (「JR東日本代々木テレフォンセンター」業務の受託を開始)
- 2010(平成22)年10月 ● テレマーケティング事業部の業容拡大 (「JR East InfoLine」業務の受託を開始)
- 2012(平成24)年 5月 ● 本社移転(新宿メインスタワーから新宿ファーストウエストへ)
- 2014(平成26)年 3月 ● オフィスサポート事業部 仙台事務センター発足
- 2014(平成26)年 7月 ● オフィスサポート事業部 大宮事務センター発足
- 2014(平成26)年 9月 ● オフィスサポート事業部 秋田事務センター発足
- 2014(平成26)年11月 ● くるみんマークを取得(子育てサポートに向けた取り組み)
- 2015(平成27)年 9月 ● 仙台支店を東北支店に名称変更
- 2016(平成28)年 3月 ● オフィスサポート事業部 千葉事務センター発足
- 2016(平成28)年 3月 ● オフィスサポート事業部 新潟事務センター発足
- 2016(平成28)年 9月 ● えるぼしの最高評価(3段階目)を取得(女性社員の活躍推進に向けた取り組み)
- 2017(平成29)年 3月 ● オフィスサポート事業部 盛岡事務センター発足
- 2017(平成29)年 3月 ● 優良派遣事業者認定
- 2017(平成29)年 4月 ● お問い合わせセンター事業所設置(テレマーケティング事業部からの組織再編)
- 2019(令和元)年 6月 ● オフィスサポート事業部 高崎事務センター発足
- 2020(令和2)年 3月 ● オフィスサポート事業部 横浜事務センター発足
- 2020(令和2)年10月 ● オフィスサポート事業部 八王子事務センター発足
- 2021(令和3)年 2月 ● オフィスサポート事業部 水戸事務センター発足
- 2021(令和3)年 3月 ● オフィスサポート事業部 長野事務センター発足
- 2022(令和4)年 5月 ● オフィスサポート事業部 目黒事務センター発足
- 2022(令和4)年10月 ● オフィスサポート事業部 東京事務センター発足
- 2023(令和5)年 3月 ● ビジネスサポート事業本部の組織再編(事業内容に対応した事業部に再編)
- 2023(令和5)年 3月 ● 大宮支店を関信越支店に名称変更
- 2023(令和5)年11月 ● ヒューマンリソースディベロップメント事業本部の組織再編 (ヒューマンリソース事業本部に名称変更し、ソリューション事業部とBPOサービス事業部に再編)



# Organization

## 組織図



# Office Location

## 事業所案内

**本社**

〒160-0023 東京都新宿区西新宿一丁目23番7号 新宿ファーストウエスト13階

**ビジネスサポート(BS)事業本部**

- 人材派遣事業部 ■ ビジネスサービス事業部
- ビジネスサポート統括部
- 電話:03-6304-5630

**総務部・コンプライアンス室**

電話:03-6304-5400

**ビジネスサポート(BS)事業本部**

- 丸の内支店  
〒100-0005 東京都千代田区丸の内一丁目8番2号  
鉄鋼ビルディング3階  
電話:03-3287-8000
- 横浜支店  
〒220-0004 神奈川県横浜市西区北幸一丁目11番15号  
横浜STビル8階  
電話:045-320-2341
- 立川支店  
〒190-0012 東京都立川市曙町二丁目22番2号  
TBK立川ビル4階  
電話:042-548-0980
- 関越支店  
〒330-0853 埼玉県さいたま市大宮区錦町682番地2  
大宮情報文化センター 15階  
電話:048-650-7012
- 東北支店  
〒980-0021 宮城県仙台市青葉区中央四丁目10番3号  
JMPビル仙台01 6階  
電話:022-711-6215
- 鉄道博物館事業所  
〒330-0852 埼玉県さいたま市大宮区大成町三丁目47番地  
電話:048-653-7951
- お問い合わせセンター事業所  
〒151-0053 東京都渋谷区代々木二丁目2番2号  
JR東日本本社ビル12階  
電話:03-5334-2967
- 健保事務センター  
〒151-0053 東京都渋谷区代々木二丁目2番2号  
JR東日本本社ビル12階  
電話:03-5334-1028

**総合研修センター(GEC)事業本部**

- ▲ 人材開発部 ▲ 運輸研修部 ▲ 総務課
- 〒961-0828 福島県白河市十三原道下1番地の1  
JR東日本総合研修センター内  
電話:0248-31-2822

**ヒューマンリソース(HR)事業本部**

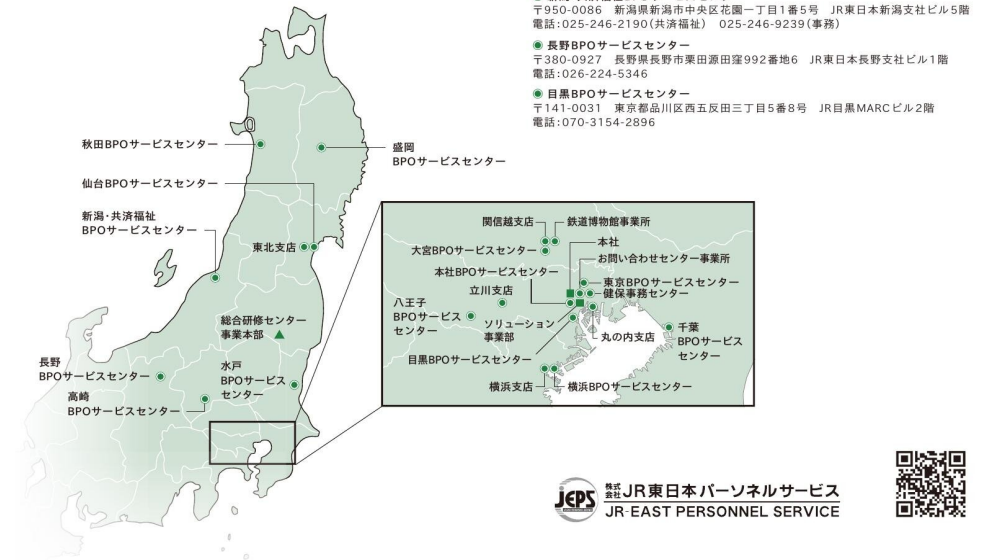
- ソリューション事業部 ■ BPOサービス事業部
- 電話:03-6304-5610

**監査室**

電話:03-6304-5400

**ヒューマンリソース(HR)事業本部**

- ソリューション事業部
- 〒151-0053 東京都渋谷区代々木二丁目2番2号 JR東日本本社ビル12階  
電話:03-6304-5951
- 本社BPOサービスセンター  
〒151-0053 東京都渋谷区代々木二丁目2番2号 JR東日本本社ビル14階  
電話:03-5334-1760
- 東京BPOサービスセンター  
〒114-8550 東京都北区東田端二丁目20番68号 JR東日本首都圏本部ビル内  
電話:03-5692-6028
- 横浜BPOサービスセンター  
〒220-0023 神奈川県横浜市西区平沼一丁目40番27号 横浜総合事務所8階  
電話:045-565-5231
- 八王子BPOサービスセンター  
〒192-8502 東京都八王子市旭町1番8号 JR東日本八王子支社ビル1階  
電話:042-620-8529
- 大宮BPOサービスセンター  
〒330-9555 埼玉県さいたま市大宮区錦町434番地4 JR東日本大宮支社ビル2階  
電話:048-642-7445
- 高崎BPOサービスセンター  
〒370-8543 群馬県高崎市栄町6番26号 JR東日本高崎支社ビル5階  
電話:027-320-7117
- 水戸BPOサービスセンター  
〒310-0011 茨城県水戸市三の丸一丁目4番47号 JR東日本水戸支社ビル2階  
電話:029-226-7632
- 千葉BPOサービスセンター  
〒260-0045 千葉県千葉市中央区弁天二丁目23番2号 JR千葉総合ビル2階  
電話:043-256-1384
- 仙台BPOサービスセンター  
〒980-8580 宮城県仙台市青葉区五橋一丁目1番1号 JR東日本東北本部ビル1階  
電話:022-266-8461
- 盛岡BPOサービスセンター  
〒020-0034 岩手県盛岡市盛岡駅前通1番41号 JR東日本盛岡支社ビル1階  
電話:019-653-0983
- 秋田BPOサービスセンター  
〒010-0001 秋田県秋田市中通七丁目1番1号 JR東日本秋田支社ビル1階  
電話:018-831-6591
- 新潟・共済福祉BPOサービスセンター  
〒950-0086 新潟県新潟市中央区花園一丁目1番5号 JR東日本新潟支社ビル5階  
電話:025-246-2190(共済福祉) 025-246-9239(事務)
- 長野BPOサービスセンター  
〒380-0927 長野県長野市栗田源田窪992番地6 JR東日本長野支社ビル1階  
電話:026-224-5346
- 目黒BPOサービスセンター  
〒141-0031 東京都品川区西五反田三丁目5番8号 JR目黒MARCビル2階  
電話:070-3154-2896



# Access

## 主要事業所の所在地

**本社**

- ビジネスサポート (BS) 事業本部
- ヒューマンリソース (HR) 事業本部
- ソリューション事業部 BPO サービス事業部
- 総務部・コンプライアンス室
- 監査室

■ JR新宿駅西口より徒歩5分、南口より徒歩8分  
〒160-0023 東京都新宿区西新宿一丁目23番7号  
新宿ファーストウエスト13階  
TEL. 03-6304-5400 FAX. 03-6304-5404

■ ヒューマンリソース (HR) 事業本部  
ソリューション事業部

■ JR新宿駅新南改札より徒歩2分  
〒151-0053 東京都渋谷区代々木二丁目2番2号  
JR東日本本社ビル12階  
TEL. 03-6304-5951



## JEPSの外部認証に係る取り組み



**丸の内支店**

■ JR東京駅八重洲北口より徒歩2分  
東京メトロ東西線大手町駅(B10出口)直結

〒100-0005 東京都千代田区丸の内一丁目8番2号  
鉄鋼ビルディング3階  
TEL. 03-3287-8000 FAX. 03-3287-8002

**横浜支店**

■ JR横浜駅西口より徒歩7分

〒220-0004 神奈川県横浜市西区北幸一丁目11番15号  
横浜STビル8階  
TEL. 045-320-2341 FAX. 045-320-2331

**立川支店**

■ JR立川駅北口より徒歩2分

〒190-0012 東京都立川市曙町二丁目22番22号  
TBK立川ビル4階  
TEL. 042-548-0980 FAX. 042-548-0982

**関信越支店**

■ JR大宮駅西口より徒歩1分

〒330-0853 埼玉県さいたま市大宮区錦町682番地2  
大宮情報文化センター(JACK大宮)15階  
TEL. 048-650-7012 FAX. 048-650-7013

**東北支店**

■ JR仙台駅西口より徒歩5分

〒980-0021 宮城県仙台市青葉区中央四丁目10番3号  
JMFビル仙台01 6階  
TEL. 022-711-6215 FAX. 022-711-6216

**JR東日本総合研修センター**

■ JR新白河駅より約5km(車で約10分)

〒961-0828 福島県白河市十三原道下1番地の1  
TEL. 0248-31-2822

## 個人情報保護



弊社は、「プライバシーマーク」の使用許諾事業者として認定されています。個人情報保護の重要性を認識し、その管理を適切に行うことでお客さまに信頼される企業を目指します。

## 次世代育成支援



弊社は、「次世代育成支援対策推進法」に基づく認定マーク(愛称「くるみん」)を取得しており、「子育てサポート企業」としてワーク・ライフ・バランスの充実に取り組んでいます。

## 女性活躍推進



弊社は、「女性活躍推進法」に基づく認定マーク(愛称「えるぼし」)の最高評価(3段階目)を取得しており、女性従業員が活躍できる環境づくりに取り組んでいます。

## 優良派遣事業者認定



弊社は、優良派遣事業者として、法令遵守に加え、派遣スタッフのキャリア形成支援やより良い労働環境の確保など、派遣スタッフと派遣先の双方に安心できるサービスを提供しています。

